

# Die Klimaschutzagentur im Kreis Rendsburg-Eckernförde gGmbH



## *Kommunale Wärmeplanung und die Auswirkungen des Gebäudeenergiegesetzes für Bürgerinnen und Bürger*



Quelle: Ministerium für Umwelt, Klima und Energiewirtschaft Baden-Württemberg

**Gemeinde Schacht-Audorf**  
**20.11.2024**  
**Referentin: Lia Liedtke**



**Klimaschutz  
Agentur**  
Rendsburg-Eckernförde



- Ziele / Motivation
- „Gesetzesdschungel“ - viele Aufgaben für die Kommunen
  - Kommunale Wärmeplanung
  - Verknüpfung mit dem Gebäudeenergiegesetz (GEG)
- Wärmewende in den eigenen vier Wänden – was kann ich alles tun?
  - „Es muss nicht immer die große Lösung sein“
  - Fördermöglichkeiten und Beratungsangebote

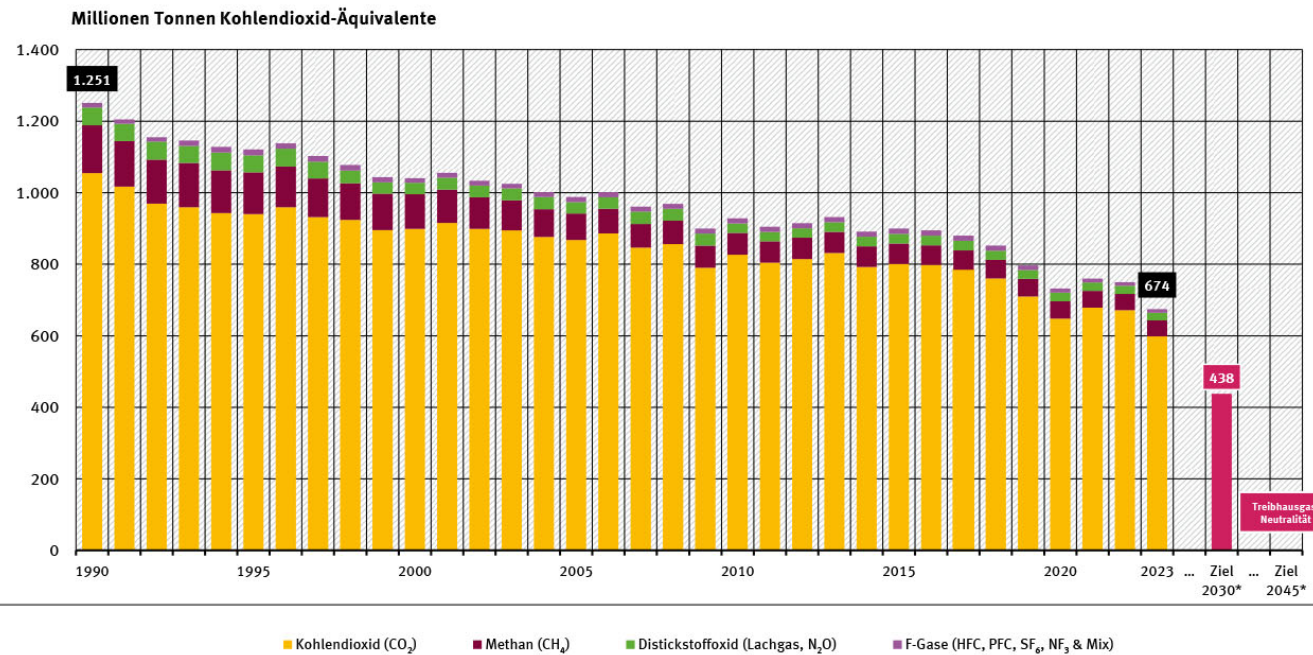
# *Ziele / Motivation*



# Ziele / Motivation



Treibhausgas-Emissionen seit 1990 nach Gasen



Emissionen ohne Landnutzung, Landnutzungsänderung und Forstwirtschaft  
\* angepasste Ziele 2030 und 2045: entsprechend der Novelle des Bundes-Klimaschutzgesetz (KSG) vom 12.05.2021

Quelle: Umweltbundesamt, Nationale Treibhausgas-Inventare 1990 bis 2022 (Stand 03/2024), für 2023 vorläufige Daten (Stand 15.03.2024)

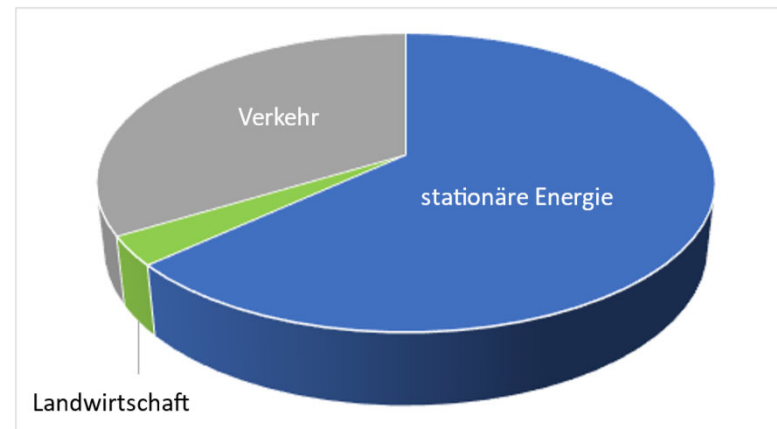
**Bundesklimaschutzgesetz:**  
 bis 2030: mind. 65 % Einsparung  
 bis 2040: mind. 88 % Einsparung  
 Bis 2045 : Klimaneutralität

**Landes-Klimaschutzgesetz (EWKG-SH)**  
 Klimaneutralität bis 2040

## Treibhausgas-Bilanzierung für die Gemeinde Schacht-Audorf 2022

Darstellung nach dem KlimaNavi

### Gesamtbilanzierung



\*Stationäre Energie: Örtlicher Verbrauch fossiler und erneuerbarer Energieträger

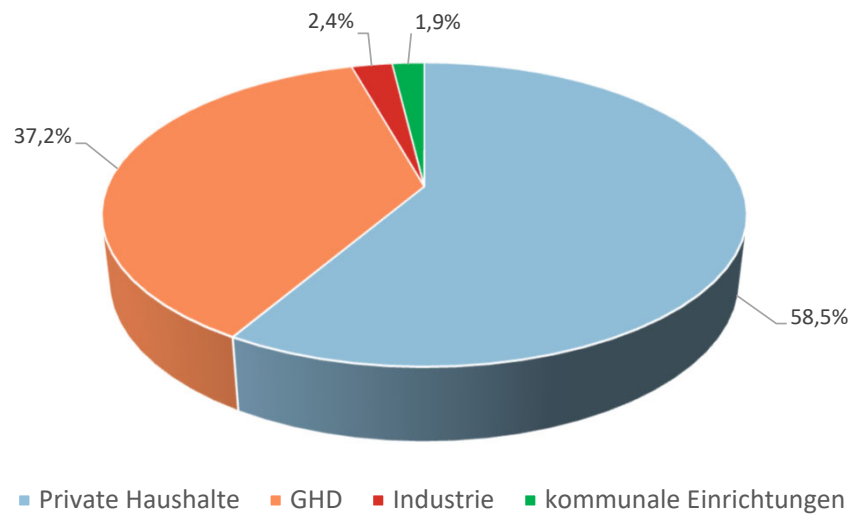
# Der Wärmesektor hat viel Potenzial



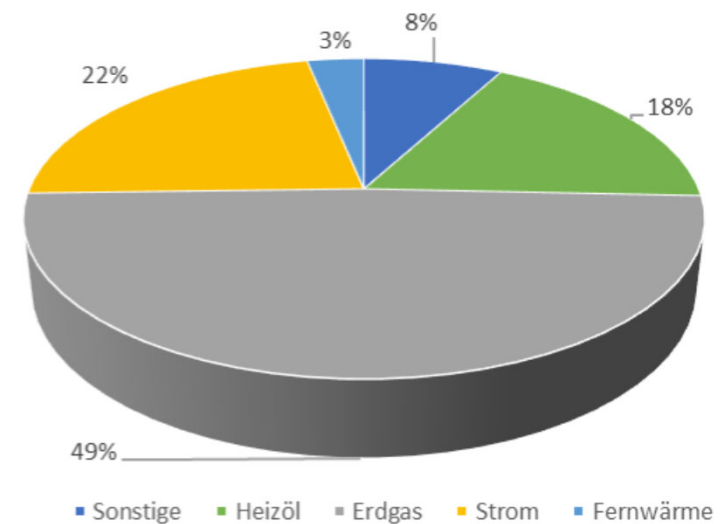
## Treibhausgas-Bilanzierung für die Gemeinde Schacht-Audorf 2022

Darstellung nach dem KlimaNavi

Stationäre Energie\*



Energieträger private Haushalte



\*Stationäre Energie: Örtlicher Verbrauch fossiler und erneuerbarer Energieträger



Quelle: Eigene Aufnahmen / pixabay.com

*„Gesetzesdschungel“  
viele Aufgaben für die Kommunen*





# *Kommunale Wärmeplanung*

*„Kommt nun das Wärmenetz?“*



# Gesetzliche Vorgaben für die Kommune



## Gesetz für die Wärmeplanung und zur Dekarbonisierung der Wärmenetze (WPG):

- In Kraft treten: 01.01.2024
- Gemeinden < 100.000 Einwohner\*innen: Verpflichtung kommunale Wärmeplanung bis **30.06.2028**
- Gemeinden < 10.000 Einwohner\*innen: Vereinfachtes Verfahren vorgesehen
- Verpflichtung erfolgt über Gesetzgebung der Länder

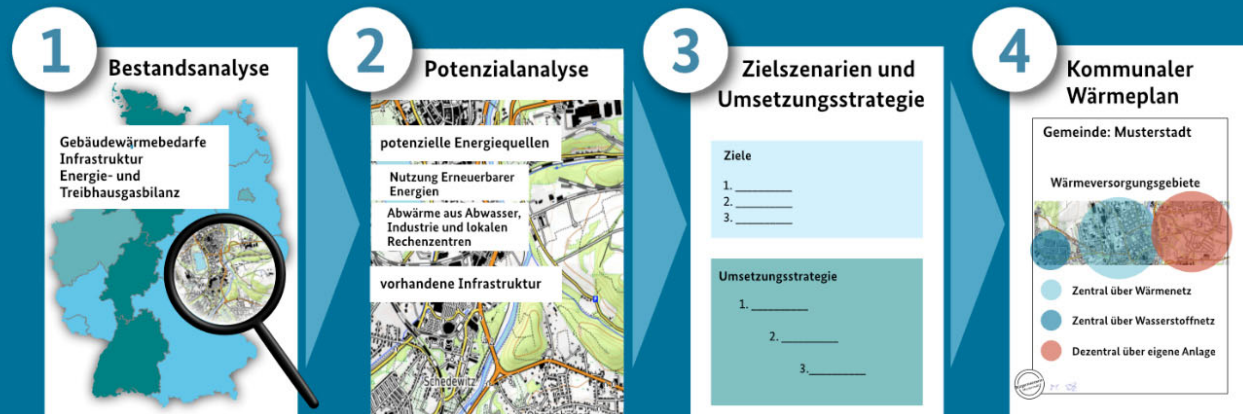
## Energiewende- und Klimaschutzgesetz Schleswig-Holstein (EWKG-SH):

- Verpflichtung größerer Städte + Gemeinden: Aufstellung eines Wärmeplanes mit dem Ziel der Treibhausgasneutralität
- EWKG wird zum aktuellen Zeitpunkt novelliert

# Kommunale Wärmeplanung - Inhalte



Die Wärmeplanung basiert auf einer Bestands- und einer Potenzialanalyse.

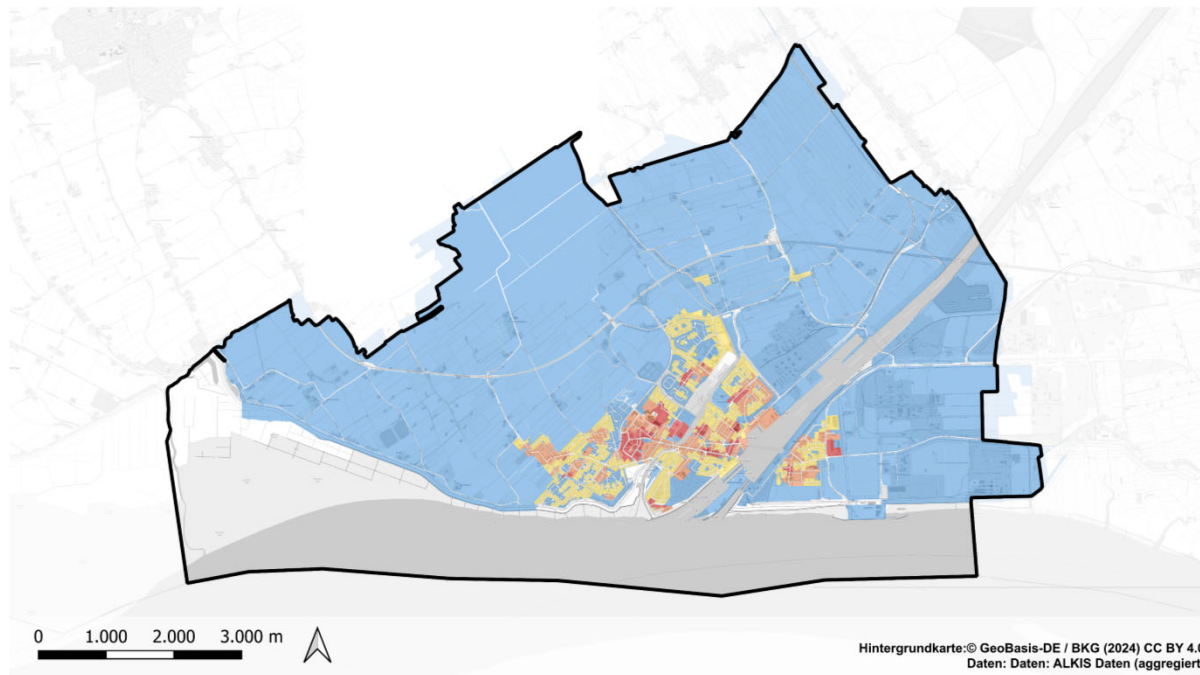


Der Wärmeplan stellt dar, welche Wärmeversorgung in welchem Gebiet der Gemeinde möglich ist:

- Wärmenetz
- Wasserstoffnetz
- Dezentrale Wärmeversorgung

Quelle: BMWSB

# Ein Beispiel aus der Praxis



**Legende - Eignungsgebiete**

- dezentral
- mit sehr günstiger Quelle geeignet
- wahrscheinlich geeignet
- sehr wahrscheinlich geeignet

Erstellt von:

Quelle: ZEBAU GmbH / Averdung Ingenieure & Berater GmbH

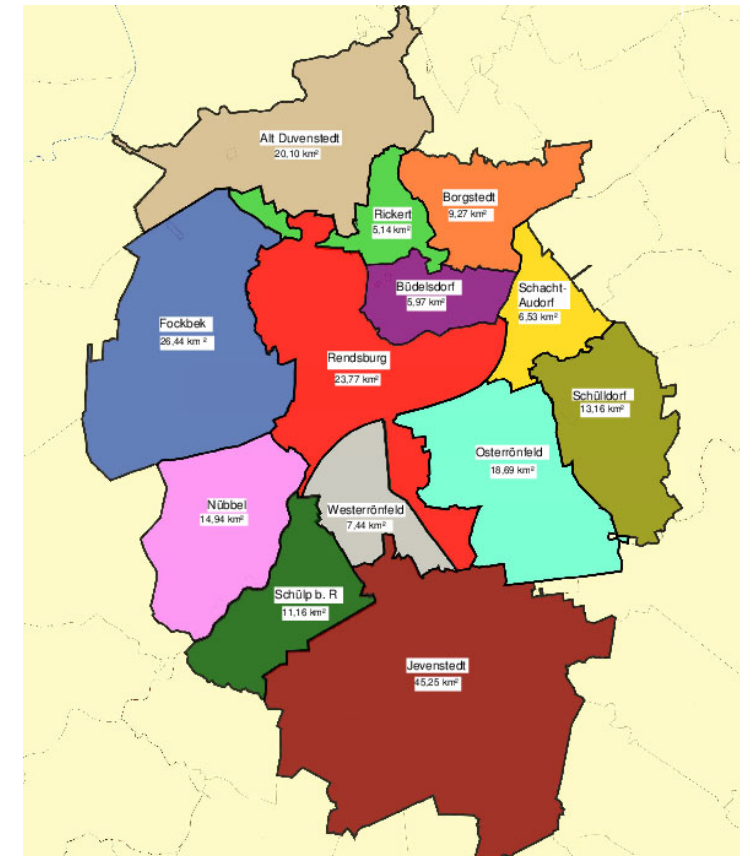
| Absatz in MWh / (m*a) | Bewertung   |
|-----------------------|---|
| < 0,75                | Wärmenetz nicht wirtschaftlich                                |
| 0,75 - 1,5            | Wärmenetz mit günstigen Wärmequellen wirtschaftlich umsetzbar |
| 1,5 - 3,0             | Wärmenetz wirtschaftlich umsetzbar                            |
| > 3,0                 | Wärmenetz besonders wirtschaftlich umsetzbar                  |

Ziel: Aufzeigen des kosteneffizientesten Weges hin zu einer klimafreundlichen Wärmeversorgung!



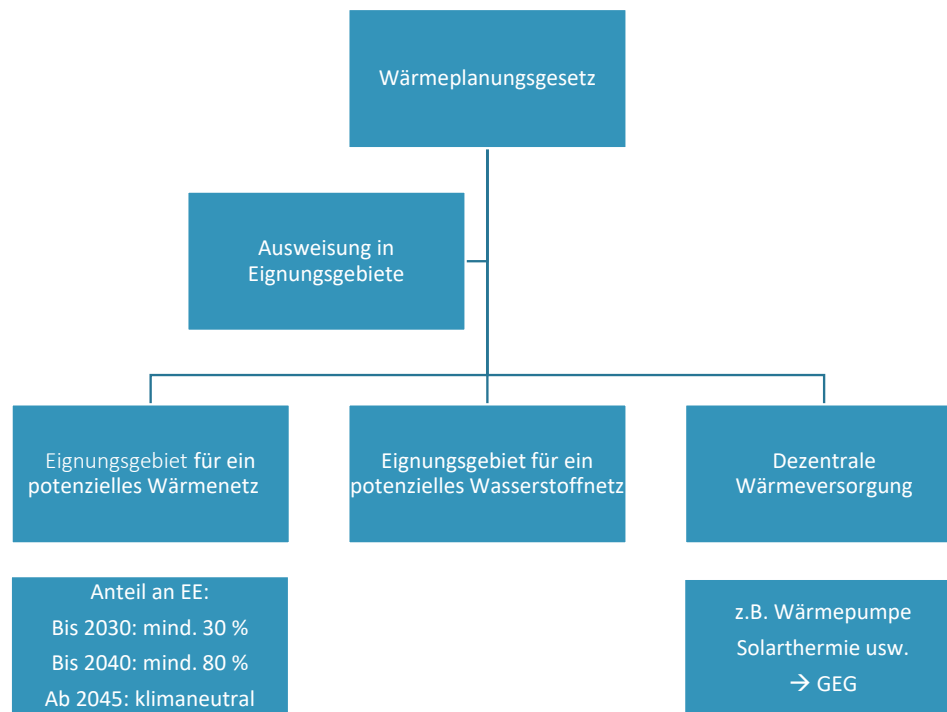
## Entwicklungsagentur für den Lebens- und Wirtschaftsraum Rendsburg (ohne Stadt Rendsburg):

- Fördermittel auf eine Kommunale Wärmeplanung nach der Kommunalrichtlinie wurden beantragt
- Zuwendungsbescheid liegt vor
- Projektstart: Frühjahr 2025
- Dauer der Konzepterstellung ca. 10 – 12 Monate
- Es ist vorgesehen, dass vier öffentliche Informationsveranstaltungen im Rahmen der Gremiensitzungen der Entwicklungsagentur stattfinden
- Wird durch die EA und die KSA begleitet



Quelle: Entwicklungsagentur für den Lebens- und Wirtschaftsraum RD

# Das Wärmeplanungsgesetz (WPG)



## Gesetz für die Wärmeplanung und zur Dekarbonisierung der Wärmenetze

- Strategisches Planungsinstrument
- Handlungsfeld auf kommunaler Ebene
- Keine detaillierte Anlagenauslegung → Einordnung von Teilgebieten in unterschiedliche Wärmeversorgungsvarianten
- **Keine rechtliche Verbindlichkeit**
  - Ist ein voraussichtliches „Wärmenetz-Eignungsgebiet“ dargestellt, besteht keine rechtliche Verbindlichkeit für die Gemeinde, ein Wärmenetz umzusetzen oder bereitzustellen
  - Der Wärmeplan ist bei der Bauleitplanung zu berücksichtigen

# Kommunale Wärmeplanung und GEG



## Kommunale Wärmeplanung (WPG + EWKG-SH)

- Klimaneutrale Wärmeversorgung bis 2045 (2040)

= Strategische Planung

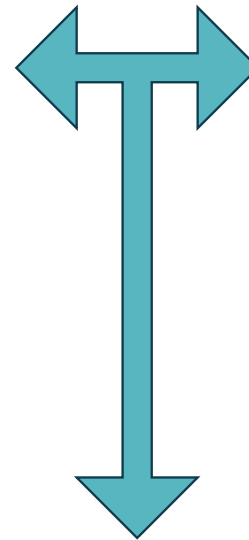
**Aufgabe der Gemeinde**

## Gebäudeenergiegesetz (GEG)

- Gesetz zur Einsparung von Energie und zur Nutzung erneuerbarer Energien zur Wärme- und Kälteerzeugung in Gebäuden
- technische Mindestanforderungen an Dämmungen, Fenster, Türen, **Heizungsanlagen, Anlagen zur Warmwasserbereitung** etc.

= Konkretisierung/Gebäude

**Privatpersonen**



**Kommunale Wärmeplanung vorhanden:  
Betrieb neuer Heizungen zu 65% mit erneuerbaren Energien**

# *Verknüpfung mit dem GEG*

## *Vorgaben für Gebäudeeigentümer*





# Die neue 65 %-Regel



Klimaschutz  
Agentur  
Rendsburg-Eckernförde

## Änderungen im bestehenden Gebäudeenergiegesetz

- Geltung des Gesetzes ab **01.01.2024**
- 65 %-Regel bei Inbetriebnahme neuer Heizungen
- Teilweise spätere Wirkung, wegen Verknüpfung mit WPG
- Es gibt Ausnahmen, Übergangsfristen und Förderregeln

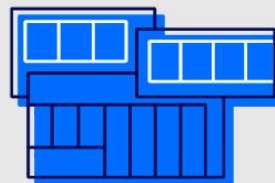
# Die neue 65 %-Regel



## KLIMAFREUNDLICHES HEIZEN: DAS GILT AB 1. JANUAR 2024 \*

### NEUBAU

Bauantrag ab dem  
1. Januar 2024



#### IM NEUBAUGEBIET

Heizung mit mindestens **65 Prozent**  
**Erneuerbaren Energien**



#### AUSSERHALB EINES NEUBAUGEBIETES

Heizung mit mindestens **65 Prozent**  
**Erneuerbaren Energien** frühestens ab **2026**

### BESTAND



#### HEIZUNG FUNKTIONIERT ODER LÄSST SICH REPARIEREN

**Kein** Heizungstausch vorgeschrieben



#### HEIZUNG IST KAPUTT - KEINE REPARATUR MÖGLICH

Es gelten pragmatische **Übergangslösungen.\***

Bereits **jetzt** auf Heizung mit **Erneuerbaren Energien**  
**umsteigen** und Förderung nutzen.

# Die richtige Wahl der Heizungsanlage



**Klimaschutz  
Agentur**  
Rendsburg-Eckernförde

## Welche Heizungsarten erfüllen die 65%-Regel?

- Anschluss an ein Wärmenetz (Hausübergabestation)
- Wärmepumpe
- Stromdirektheizung
- solarthermische Anlage
- Biomasse Hybridheizung (Kombination Wärmepumpe oder Solarthermie mit Gas-, Biomasse- oder Flüssigbrennstoff-Feuerung)

# Wärmewende in den eigenen vier Wänden

## Was kann ich alles tun?

"Es muss nicht immer die große Lösung sein!"  
–*Wie kleine Maßnahmen bereits große Auswirkungen auf Ihren Geldbeutel und das Klima haben*



Quelle: zukunft-zuhause.net

Beratungsleistungen (z.B. Verbraucherzentrale S-H)  
und Fördermöglichkeiten nutzen

verbraucherzentrale Schleswig-Holstein



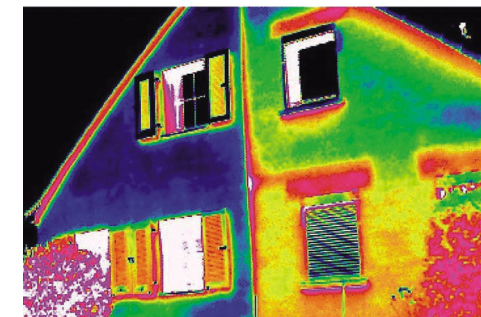
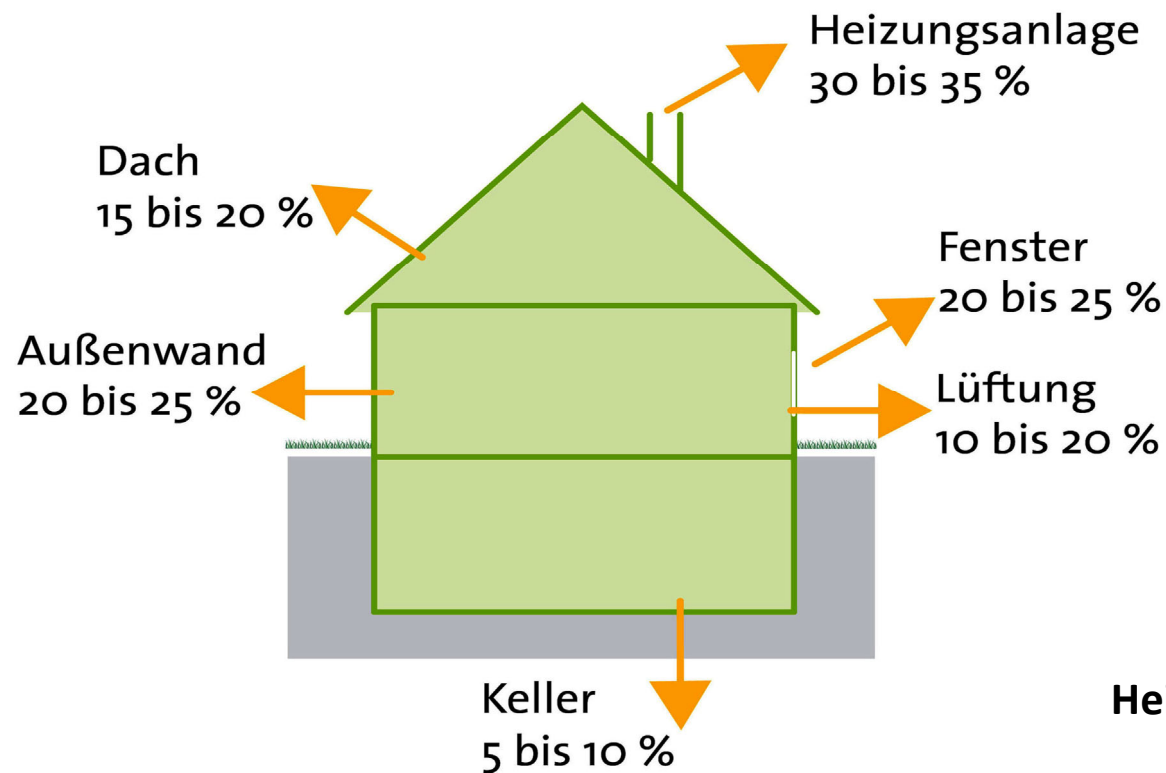
Klimaschutz  
Agentur

Rendsburg-Eckernförde

# Herausforderung - Wärmeverluste



Klimaschutz  
Agentur  
Rendsburg-Eckernförde



Quelle: zukunft-zuhause.net

**Heizungstausch ein großer Hebel!**

**Aber auch kleinere Maßnahmen haben Ihre Wirkung!**

# „Es muss nicht immer die große Lösung sein“



Klimaschutz  
Agentur  
Rendsburg-Eckernförde

- 20°C Raumtemperatur
  - Jedes Grad weniger ~ 6% Energieeinsparung
- Heizung richtig einstellen
  - Vorlauftemperatur absenken
  - Warmwassertemperatur absenken
  - Nachtabschaltung programmieren
- Effizienter Luftaustausch
  - Querlüftung mit offenen Fenstern – keine Kippstellung!
  - Fenster/Türen Dichtheit überprüfen – bei Bedarf abdichten
  - Wärmeverteilung / Luftzirkulation nicht behindern
  - Zimmerpflanzen für ein besseres Raumklima
- Strom: Alles richtig abschalten, Standby vermeiden



Quelle: zukunft-zuhause.net

# Fördermöglichkeiten



Klimaschutz  
Agentur  
Rendsburg-Eckernförde

## SO FÖRDERN WIR KLIMAFREUNDLICHES HEIZEN: DAS GILT 2024\*



### 30% GRUNDFÖRDERUNG

Für den **Umstieg** auf **Erneuerbares Heizen**. Das hilft dem Klima und die **Betriebskosten bleiben stabiler** im Vergleich zu fossil betriebenen Heizungen.



### 30% EINKOMMENSABHÄNGIGER BONUS

Für selbstnutzende **Eigentümergehen** mit einem zu versteuernden Gesamteinkommen **unter 40.000 Euro pro Jahr**.



### 20% GESCHWINDIGKEITSBONUS

Für den **frühzeitigen Umstieg** auf Erneuerbare Energien **bis Ende 2028**. Gilt zum Beispiel für den Austausch von Öl-, Kohle- oder Nachtspeicher-Heizungen sowie von Gasheizungen (**mindestens 20 Jahre alt**).



### BIS ZU 70% GESAMTFÖRDERUNG

Die Förderungen können auf bis zu **70% Gesamtförderung addiert** werden und ermöglichen so eine attraktive und nachhaltige Investition.



### SCHUTZ FÜR MIETERINNEN UND MIETER

Mit einer **Deckelung der Kosten** für den Heizungstausch auf **50 Cent pro Quadratmeter und Monat**. Damit alle von der klimafreundlichen Heizung profitieren.

\*Mehr erfahren auf [www.energiewechsel.de/beg](http://www.energiewechsel.de/beg)

Quelle: BMWK, Stand 12/2023

Quelle: BMWK, Stand 12/2023

Mögliche Informationen:

[www.foerderdatenbank.de](http://www.foerderdatenbank.de)

[www.bafa.de](http://www.bafa.de)

[www.kfw.de/inlandsfoerderung/Privatpersonen/Bestehende-Immobilie/Energieeffizient-sanieren/Heizung/](http://www.kfw.de/inlandsfoerderung/Privatpersonen/Bestehende-Immobilie/Energieeffizient-sanieren/Heizung/)

# Beratungsmöglichkeiten



Klimaschutz  
Agentur  
Rendsburg-Eckernförde

verbraucherzentrale Schleswig-Holstein

## Beratungsangebot der Verbraucherzentrale für private Bürger und Bürgerinnen:

**Beratungsthemen:** Heiztechnik, EE, Wärmedämmung, Stromsparen

**Telefonische Beratung:** 0431 / 590 99 40

**Energieberatung** im eigenen Haus (30 € Eigenanteil)

### Veranstaltungen (online):

„Welche Heizung ist die richtige für mein Haus?“

„Energiesparen mit Wärmedämmung“

„Aktuelle Fördermittel für mein Bestandsgebäude“

Weitere Veranstaltungen unter:

<https://www.verbraucherzentrale.sh/veranstaltungen>



## Vielen Dank für Ihre Aufmerksamkeit

Lia Liedtke

[Lia.liedtke@ksa-rdeck.de](mailto:Lia.liedtke@ksa-rdeck.de)

0172 – 4331 220

Für Fragen stehe Ich gerne zur Verfügung!

Einwohnerversammlung Gemeinde Schacht-Audorf



**Klimaschutz  
Agentur**

Rendsburg-Eckernförde

# Quellenverzeichnis der Abbildungen



**Klimaschutz  
Agentur**  
Rendsburg-Eckernförde

- Titelfolie: Handlungsleitfaden des Ministeriums für Umwelt, Klima und Energiewirtschaft Baden-Württemberg (Seite 22)
- Folie 4: Umweltbundesamt: Stand 03/2024; <https://www.umweltbundesamt.de/daten/klima/treibhausgas-emissionen-in-deutschland#emissionsentwicklung>
- Folie 7: eigene Aufnahmen; pixabay.com
- Folie 11: Bundesministerium <https://www.bmwsb.bund.de/Webs/BMWSB/DE/themen/stadt-wohnen/WPG/kommunale-waermeplanung.html>
- Folie 12: Informationsveranstaltung Kommunale Wärmeplanung in Brunsbüttel – ZEBAU GmbH / Averdung Ingenieure & Berater GmbH – S. 26
- Folie 13: Mitgliedsgemeinden der Entwicklungsagentur für den Lebens- und Wirtschaftsraum RD; <https://www.entwicklungsagentur-rendsborg.de/die-entwicklungsagentur/mitgliedskommunen>
- Folie 18: <https://www.energiewechsel.de/KAENEF/Redaktion/DE/Bilder/Infografiken/infografik-geg-2024-neubau-bestandsbau.html>
- Folien 20, 21, 22: <https://www.zukunft-zuhause.net/>; Logo der Verbraucherzentrale
- Folie 23: <https://www.energiewechsel.de/KAENEF/Redaktion/DE/Bilder/Infografiken/infografik-beg-foerderung-klimafreundliches-heizen.html>
- Folie 24: Logo Verbraucherzentrale