

GS Serie



GSW 10-225



Die Baureihe GSW der Leistungsbreite von 10 bis 200 kVA stehen in einer Vielzahl von Modellvarianten und Ausstattungsvarianten zur Verfügung. Damit lassen sich alle Stromerzeuger individuell für das jeweilige Profil der Anwender konfigurieren. In jeder Leistungsklasse sind die Geräte gemäß der EU Emissionsvorschrift STAGE IIIA für den mobilen Einsatz sowohl als Analoge Schlüsselstartvariante als auch als Digitale Automatikvariante lieferbar. GSW Modelle sind die richtige Entscheidung für den Baustelleneinsatz wie auch für die Installation als Netzersatzanlage oder im Netzparallelbetrieb als Spitzenlastaggregat.

OFFENE BAUART



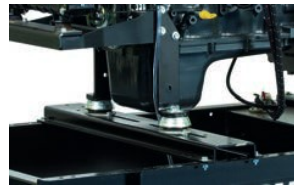
Integrierter Metalltank



Stahlgrundrahmen mit Standfüßen



Rotierende und heiße Bauteile berührungssicher geschützt



Schwerlastschwingungs-dämpfer

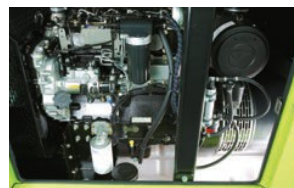


GSW 65-225

SCHALLSCHUTZ



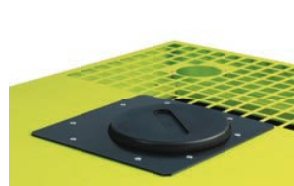
Abschraubbare Kranladeöse



Kompakter Aufbau mit integriertem Kunststofftank



Abgasschalldämpfer mit Regenklappe



Direkter Zugang zur Kühlmittelkontrolle



GSW 10-225

GSW 10 - 22 DIESEL

| STROMERZEUGER MODELL | GSW10P | | GSW10Y | | GSW15P | | GSW15Y | | GSW22P | | GSW22Y | |
|------------------------------------|----------------------|------|-----------------|-----|-----------------|------|-----------------|------|--------------|------|--------------|------|
| | DREHSTROM 400/230V** | | | | | | | | | | | |
| DREHSTROMLEISTUNG | kW | kVA | kW | kVA | kW | kVA | kW | kVA | kW | kVA | kW | kVA |
| NOTSTROMLEISTUNG LTP | 8,0 | 10,0 | 7,7 | 9,7 | 11,5 | 14,3 | 11,6 | 14,5 | 17,2 | 21,5 | 15,5 | 19,3 |
| VARIABLE DAUERLEISTUNG | 7,2 | 9,0 | 7,0 | 8,8 | 10,3 | 12,9 | 11,1 | 13,9 | 16,1 | 20,1 | 14,7 | 18,4 |
| LEISTUNGSBEMESSUNG | | | | | | | | | | | | |
| SPANNUNG | 400 | | 400 | | 400 | | 400 | | 400 | | 400 | |
| FREQUENZ | 50 | | 50 | | 50 | | 50 | | 50 | | 50 | |
| LEISTUNGSFAKTOR | 0,8 | | 0,8 | | 0,8 | | 0,8 | | 0,8 | | 0,8 | |
| MOTOR | | | | | | | | | | | | |
| HERSTELLER | Perkins | | Yanmar | | Perkins | | Yanmar | | Perkins | | Yanmar | |
| MODELL | 403D-11G | | 3TNV76-GPGE | | 403D-15G | | 3TNV88-BGPGE | | 404D-22G | | 4TNV88-BGPGE | |
| KRAFTSTOFF | Diesel | | Diesel | | Diesel | | Diesel | | Diesel | | Diesel | |
| HUBRAUM | 1131 | | 1116 | | 1496 | | 1642 | | 2216 | | 2190 | |
| DREHZAHL | 1500 | | 1500 | | 1500 | | 1500 | | 1500 | | 1500 | |
| ZYLINDER | 3 in Reihe | | 3 in Reihe | | 3 in Reihe | | 3 in Reihe | | 4 in Reihe | | 4 in Reihe | |
| KÜHLUNG | Wasser | | Wasser | | Wasser | | Wasser | | Wasser | | Wasser | |
| ANLASSER | Elektrisch | | Elektrisch | | Elektrisch | | Elektrisch | | Elektrisch | | Elektrisch | |
| BATTERIESPANNUNG | 12 | | 12 | | 12 | | 12 | | 12 | | 12 | |
| ANSAUGUNG | Natürlich | | Natürlich | | Natürlich | | Natürlich | | Natürlich | | Natürlich | |
| DREHZAHLREGELUNG | Mechanisch | | Mechanisch | | Mechanisch | | Mechanisch | | Mechanisch | | Mechanisch | |
| EU ABGASSTUFE | Nicht reguliert | | Nicht reguliert | | Nicht reguliert | | Nicht reguliert | | Stufe IIIA | | Stufe IIIA | |
| MOTORLEISTUNG LTP | 9,5 | | 9,2 | | 13,5 | | 14,0 | | 20,6 | | 18,2 | |
| MOTORLEISTUNG PRP | 8,6 | | 8,4 | | 12,2 | | 13,3 | | 18,7 | | 17,3 | |
| GENERATOR | | | | | | | | | | | | |
| TYP | Bürstenlos | | Bürstenlos | | Bürstenlos | | Bürstenlos | | Bürstenlos | | Bürstenlos | |
| POLE | 4 | | 4 | | 4 | | 4 | | 4 | | 4 | |
| SPANNUNGSREGELUNG | Elektronisch | | Elektronisch | | Elektronisch | | Elektronisch | | Elektronisch | | Elektronisch | |
| SCHUTZKLASSE | 23 | | 23 | | 23 | | 23 | | 23 | | 23 | |
| VERBRAUCH | | | | | | | | | | | | |
| KRAFTSTOFFVERBRAUCH BEI 75% LAST | 1,99 / 2,58 | | 1,99 / 2,65 | | 2,74 / 3,6 | | 2,98 / 3,96 | | 3,98 / 5,28 | | 3,80 / 5,04 | |
| VERSION | | | | | | | | | | | | |
| ABMESSUNGEN UND GEWICHT | | | | | | | | | | | | |
| SCHALLDRUCK BEI 7 m | 66 | | 65 | | 58 | | 65 | | 58 | | 63 | |
| SCHALLLEISTUNGSPEGEL | 95 | | 94 | | 87 | | 94 | | 87 | | 92 | |
| ABMESSUNGEN UND GEWICHT | | | | | | | | | | | | |
| LÄNGE | 1800 | | 1800 | | 1800 | | 1800 | | 1800 | | 1800 | |
| BREITE | 850 | | 850 | | 850 | | 850 | | 850 | | 850 | |
| HÖHE | 1260 | | 1260 | | 1260 | | 1260 | | 1260 | | 1260 | |
| GEWICHT (TROCKEN) | 745 | | 525 | | 745 | | 580 | | 730 | | 670 | |
| KRAFTSTOFFTANK MATERIAL | Kunststoff | | Kunststoff | | Kunststoff | | Kunststoff | | Kunststoff | | Kunststoff | |
| TANKVOLUMEN | 68 | | 68 | | 68 | | 68 | | 68 | | 68 | |
| LAUFZEIT BEI 75% LAST | 34,17 | | 34,17 | | 24,82 | | 22,82 | | 17,09 | | 17,89 | |
| OPTIONEN ** | | | | | | | | | | | | |
| EFT - ERWEITERTER KRAFTSTOFFTANK | L | | 210 | | 210 | | 210 | | 210 | | 210 | |
| KPR - PREMIUM KIT | S | | S | | S | | S | | S | | S | |
| KRT - MIETPARKAUSSTATTUNG | S | | S | | S | | S | | S | | S | |
| STR - BAUSTELLENFAHRWERK | 0 | | 0 | | 0 | | 0 | | 0 | | 0 | |
| RTR - STRASSENFAHRWERK | 0 | | 0 | | 0 | | 0 | | 0 | | 0 | |
| VERFÜGBARKEIT BEDIENPANELE | | | | | | | | | | | | |
| MANUELLES BEDIENPANEL | MCP | | 5 | | 5 | | 5 | | 5 | | 5 | |
| MANUELLES BEDIEN PANEL FULL OPTION | MPF | | 8 | | 8 | | 8 | | 8 | | 8 | |
| NOTSTROMAUTOMATIK | ACP | | 9 | | 9 | | 9 | | 9 | | 9 | |

DREHSTROM

HAUBE

S = Sonderausstattung (bei Bestellung anzugeben); Ausstattung und Beschreibung siehe Seite 49 - 0 = Ausstattung und Zubehör siehe Seite 49 ● = Referenznummer; Beschreibung und Optionen siehe ELEKTRISCHE AUSSTATTUNG Seite 48 - √ standard - ** = Weitere Spezifikationen verfügbar unter www.pramac.com

GSW 30 - 50 DIESEL

| STROMERZEUGER MODELL | GSW30P | | GSW35Y | | GSW45P | | GSW45Y | | GSW50Y | |
|------------------------------------|--------------|------|--------------|------|--------------|------|--------------|------|---------------|------|
| | kW | kVA | kW | kVA | kW | kVA | kW | kVA | kW | kVA |
| DREHSTROM 400/230V** | | | | | | | | | | |
| SPANNUNG | 400 | | 400 | | 400 | | 400 | | 400 | |
| DREHSTROMLEISTUNG | 26,0 | 32,5 | 26,0 | 32,5 | 38,4 | 48,0 | 36,7 | 45,9 | 37,0 | 46,3 |
| NOTSTROMLEISTUNG LTP | 24,4 | 30,5 | 24,4 | 30,5 | 36,6 | 45,7 | 34,8 | 43,5 | 35,2 | 44,0 |
| VARIABLE DAUERLEISTUNG | | | | | | | | | | |
| POWER SPECIFICATIONS | | | | | | | | | | |
| SPANNUNG | 400 | | 400 | | 400 | | 400 | | 400 | |
| FREQUENZ | 50 | | 50 | | 50 | | 50 | | 50 | |
| LEISTUNGSFAKTOR | 0,8 | | 0,8 | | 0,8 | | 0,8 | | 0,8 | |
| MOTOR | | | | | | | | | | |
| HERSTELLER | Perkins | | Yanmar | | Perkins | | Yanmar | | Yanmar | |
| MODELL | 1103A-33G | | 4TNV98-IGPGE | | 1103A-33TG1 | | 4TNV98T-GPGE | | 4TNV98T-ZGPGE | |
| KRAFTSTOFF | Diesel | | Diesel | | Diesel | | Diesel | | Diesel | |
| HUBRAUM | 3300 | | 3319 | | 3300 | | 3319 | | 3319 | |
| DREHZAHL | 1500 | | 1500 | | 1500 | | 1500 | | 1500 | |
| ZYLINDER | 3 in Reihe | | 4 in Reihe | | 3 in Reihe | | 4 in Reihe | | 4 in Reihe | |
| KÜHLUNG | Wasser | | Wasser | | Wasser | | Wasser | | Wasser | |
| ANLASSER | Elektrisch | | Elektrisch | | Elektrisch | | Elektrisch | | Elektrisch | |
| BATTERIESPANNUNG | 12 | | 12 | | 12 | | 12 | | 12 | |
| ANSAUGUNG | Natürlich | | Natürlich | | Turbo | | Turbo | | Turbo | |
| DREHZAHLREGELUNG | Mechanisch | | Mechanisch | | Mechanisch | | Mechanisch | | Mechanisch | |
| EU ABGASSTUFE | Stufe II | | Stufe IIIA | | Stufe II | | Stufe II | | Stufe IIIA | |
| MOTORLEISTUNG LTP | 31,0 | | 34,6 | | 46,5 | | 41,8 | | 42,3 | |
| MOTORLEISTUNG PRP | 28,2 | | 32,9 | | 42,2 | | 39,7 | | 40,2 | |
| GENERATOR | | | | | | | | | | |
| TYPE | Bürstenlos | | Bürstenlos | | Bürstenlos | | Bürstenlos | | Bürstenlos | |
| POLE | 4 | | 4 | | 4 | | 4 | | 4 | |
| SPANNUNGSREGELUNG | Elektronisch | | Elektronisch | | Elektronisch | | Elektronisch | | Elektronisch | |
| SCHUTZKLASSE | IP 23 | | 23 | | 21 | | 21 | | 21 | |
| VERBRAUCH | | | | | | | | | | |
| KRAFTSTOFFVERBRAUCH BEI 75% / LAST | 5,41 / 7,1 | | 5,82 / 7,75 | | 8,21 / 10,7 | | 8,17 / 10,92 | | 8,32 / 11,1 | |
| VERSION | | | | | | | | | | |
| HAUBE | | | | | | | | | | |
| ABMESSUNGEN UND GEWICHT | | | | | | | | | | |
| SCHALLDRUCK BEI 7 m | 64 | | 66 | | 66 | | 66 | | 66 | |
| SCHALLLEISTUNGSPEGEL | 93 | | 95 | | 95 | | 95 | | 95 | |
| ABMESSUNGEN UND GEWICHT | | | | | | | | | | |
| LÄNGE | 2000 | | 2000 | | 2000 | | 2000 | | 2000 | |
| BREITE | 920 | | 920 | | 920 | | 920 | | 920 | |
| HÖHE | 1310 | | 1310 | | 1310 | | 1310 | | 1310 | |
| GEWICHT (TROCKEN) | 877 | | 773 | | 958 | | 839 | | 839 | |
| KRAFTSTOFFTANK MATERIAL | Kunststoff | | Kunststoff | | Kunststoff | | Kunststoff | | Kunststoff | |
| TANKVOLUMEN | 68 | | 68 | | 68 | | 68 | | 68 | |
| LAUFZEIT BEI 75% LAST | 12,57 | | 11,68 | | 8,28 | | 8,32 | | 8,17 | |
| OPTIONEN ** | | | | | | | | | | |
| EFT - ERWEITERTER KRAFTSTOFFTANK | L 450 | | 450 | | 450 | | 450 | | 450 | |
| KPR - PREMIUM KIT | S | | S | | S | | S | | S | |
| KRT - MIETPARKAUSSTATTUNG | S | | S | | S | | S | | S | |
| STR - BAUSTELLENFAHRWERK | 0 | | 0 | | 0 | | 0 | | 0 | |
| RTR - STRASSENFAHRWERK | 0 | | 0 | | 0 | | 0 | | 0 | |
| VERFÜGBARKEIT BEDIENPANELE | | | | | | | | | | |
| MANUELLES BEDIENPANEL | 5 | | 5 | | 5 | | 5 | | 5 | |
| MANUELLES BEDIEN PANEL FULL OPTION | 8 | | 8 | | 8 | | 8 | | 8 | |
| NOTSTROMAUTOMATIK | 9 | | 9 | | 9 | | 9 | | 9 | |

DREHSTROM

S = Sonderausstattung (bei Bestellung anzugeben); Ausstattung und Beschreibung siehe Seite 49 - 0 = Ausstattung und Zubehör siehe Seite 49 - ● = Referenznummer; Beschreibung und Optionen siehe ELEKTRISCHE AUSSTATTUNG Seite 48 - * = Weitere Spezifikationen verfügbar unter www.pramac.com



GSW 65 - 80 DIESEL

| STROMERZEUGER MODELL | | GSW65I | GSW65P | GSW67P | GSW80I | GSW80P | | | | | |
|-------------------------------------|--|----------------------|------------|-----------------|------------|---------------|------------|---------------|------------|-----------------|------------|
| SPANNUNG | | DREHSTROM 400/230V** | | | | | | | | | |
| DREHSTROMLEISTUNG | | kW | kVA | kW | kVA | kW | kVA | kW | kVA | kW | kVA |
| NOTSTROMLEISTUNG LTP | | 53,1 | 66,4 | 53,5 | 66,9 | 53,3 | 66,6 | 65,7 | 82,2 | 66,4 | 83,0 |
| VARIABLE DAUERLEISTUNG | | 48,2 | 60,2 | 48,6 | 60,7 | 48,8 | 61,0 | 59,8 | 74,7 | 62,4 | 78,0 |
| LEISTUNGSBEMESSUNG | | | | | | | | | | | |
| SPANNUNG | | 400 | | 400 | | 400 | | 400 | | 400 | |
| FREQUENZ | | 50 | | 50 | | 50 | | 50 | | 50 | |
| LEISTUNGSFAKTOR | | 0,8 | | 0,8 | | 0,8 | | 0,8 | | 0,8 | |
| MOTOR | | | | | | | | | | | |
| HERSTELLER | | FPT | | Perkins | | Perkins | | FPT | | Perkins | |
| MODELL | | NEF45SM1A | | 1103A-33TG2 | | 1104D-44TG3 | | NEF45SM2A | | 1104A-44TG2 | |
| KRAFTSTOFF | | Diesel | | Diesel | | Diesel | | Diesel | | Diesel | |
| HUBRAUM | | 4500 | | 3300 | | 4400 | | 4500 | | 4400 | |
| DREHZAHN | | 1500 | | 1500 | | 1500 | | 1500 | | 1500 | |
| ZYLINDER | | 4 in Reihe | | 3 in Reihe | | 4 in Reihe | | 4 in Reihe | | 4 in Reihe | |
| KÜHLUNG | | Wasser | | Wasser | | Wasser | | Wasser | | Wasser | |
| ANLASSER | | Elektrisch | | Elektrisch | | Elektrisch | | Elektrisch | | Elektrisch | |
| BATTERIESPANNUNG | | 12 | | 12 | | 12 | | 12 | | 12 | |
| ANSAUGUNG | | Turbo | | Turbo | | Turbo | | Turbo | | Turbo | |
| DREHZAHNREGELUNG | | Mechanisch | | Mechanisch | | Mechanisch | | Mechanisch | | Mechanisch | |
| EU ABGASSTUFE | | Stufe II | | nicht reguliert | | Stufe IIIA | | Stufe II | | nicht reguliert | |
| MOTORLEISTUNG LTP | | 60,0 | | 60,5 | | 61,6 | | 74,0 | | 80,7 | |
| MOTORLEISTUNG PRP | | 54,5 | | 55,0 | | 56,6 | | 67,4 | | 73,4 | |
| GENERATOR | | | | | | | | | | | |
| TYP | | Bürstenlos | | Bürstenlos | | Bürstenlos | | Bürstenlos | | Bürstenlos | |
| POLE | | 4 | | 4 | | 4 | | 4 | | 4 | |
| SPANNUNGSREGELUNG | | Elektronisch | | Elektronisch | | Elektronisch | | Elektronisch | | Elektronisch | |
| SCHUTZKLASSE | | IP 21 | | 21 | | 21 | | 21 | | 21 | |
| VERBRAUCH | | | | | | | | | | | |
| KRAFTSTOFFVERBRAUCH BEI 100% LAST | | 10,25 / 13,68 | | 10,42 / 13,9 | | 11,99 / 16,04 | | 12,80 / 17,18 | | 13,44 / 17,91 | |
| VERSION | | | | | | | | | | | |
| LÄRMWERTE | | | | | | | | | | | |
| SCHALLDRUCK BEI 7 m | | * | | 66 | | * | | 67 | | * | |
| SCHALLLEISTUNGSPEGEL | | * | | 95 | | * | | 96 | | * | |
| ABMESSUNGEN UND GEWICHT | | | | | | | | | | | |
| LÄNGE | | 2200 | | 2400 | | 2200 | | 2285 | | 2200 | |
| BREITE | | 1000 | | 1000 | | 1000 | | 920 | | 1000 | |
| HÖHE | | 1743 | | 1530 | | 1743 | | 1465 | | 1743 | |
| GEWICHT (TROCKEN) | | 1123 | | 1440 | | 909 | | 1085 | | 909 | |
| KRAFTSTOFFTANK MATERIAL | | Metall | | Kunststoff | | Metall | | Kunststoff | | Metall | |
| TANKVOLUMEN | | 240 | | 209 | | 240 | | 209 | | 240 | |
| LAUFZEIT BEI 75% LAST | | 23,41 | | 20,39 | | 23,03 | | 20,06 | | 20,02 | |
| OPTIONEN ** | | | | | | | | | | | |
| EFT - ERWEITERTER KRAFTSTOFFTANK | | - | | 890 | | - | | 730 | | - | |
| KPR - PREMIUM KIT | | - | | S | | - | | S | | - | |
| EEG - ELEKTRONISCHER DREHZAHNREGLER | | S | | S | | S | | S | | S | |
| KRT - MIETPARKAUSSTATTUNG | | - | | S | | - | | S | | - | |
| STR - BAUSTELLENFAHRWERK | | - | | 0 | | - | | 0 | | - | |
| RTR - STRASSENFAHRWERK | | - | | 0 | | - | | 0 | | - | |
| RES - SUPERSILENT SCHALLDÄMPFER | | 0 | | ✓ | | 0 | | ✓ | | 0 | |
| FEC - ABGASKOMPENSATOR | | 0 | | ✓ | | 0 | | ✓ | | 0 | |
| VERFÜGBARKEIT BEDIENPANELE | | | | | | | | | | | |
| MANUELLES BEDIENPANEL | | 6 | | 7 | | 6 | | 7 | | 6 | |
| MANUELLES BEDIENPANEL FULL OPTION | | - | | 8 | | - | | 8 | | - | |
| NOTSTROMAUTOMATIK | | 9 | | 9 | | 9 | | 9 | | 9 | |
| NETZPARALLEL-PANEL | | 10 | | - | | - | | 10 | | - | |

DREHSTROM

S = Sonderausstattung (bei Bestellung angeben); Ausstattung und Beschreibung siehe Seite 49 - 0 = Ausstattung und Zubehör siehe Seite 49 - ● = Referenznummer; Beschreibung und Optionen siehe ELEKTRISCHE AUSSTATTUNG Seite 48 - ✓ = Standard - - = nicht verfügbar - * offene Bauart nur für stationäre Anwendungen - ** = Weitere Spezifikationen verfügbar unter www.pramac.com

GSW 95 - 115 DIESEL

| STROMERZEUGER MODELL | GSW95P | | GSW110I | | GSW110P | | GSW110V | | GSW115P | |
|-------------------------------------|----------------------|--|---------------|--|---------------|--|---------------|--|---------------|--|
| | DREHSTROM 400/230V** | | | | | | | | | |
| SPANNUNG | 400 | | 400 | | 400 | | 400 | | 400 | |
| DREHSTROMLEISTUNG | 73,9 | | 88,7 | | 91,7 | | 90,4 | | 92,8 | |
| NOTSTROMLEISTUNG LTP | 92,4 | | 110,9 | | 114,7 | | 113,0 | | 116,0 | |
| VARIABLE DAUERLEISTUNG | 67,0 | | 100,8 | | 103,8 | | 81,1 | | 106,2 | |
| LEISTUNGSBEMESSUNG | 0,8 | | 0,8 | | 0,8 | | 0,8 | | 0,8 | |
| MOTOR | Perkins | | FPT | | Perkins | | Volvo | | Perkins | |
| HERSTELLER | 1104D-E44TAG1 | | NEF45TM2A | | 1104C-44TAG2 | | TAD531GE | | 1104D-E44TAG2 | |
| MODELL | Diesel | | Diesel | | Diesel | | Diesel | | Diesel | |
| KRAFTSTOFF | 4400 | | 4500 | | 4410 | | 4760 | | 4400 | |
| HUBRAUM | 1500 | | 1500 | | 1500 | | 1500 | | 1500 | |
| DREHZAHL | 4 in Reihe | | 4 in Reihe | | 4 in Reihe | | 4 in Reihe | | 4 in Reihe | |
| ZYLINDER | Wasser | | Wasser | | Wasser | | Wasser | | Wasser | |
| KÜHLUNG | Elektrisch | | Elektrisch | | Elektrisch | | Elektrisch | | Elektrisch | |
| ANLASSER | 12 | | 12 | | 12 | | 12 | | 12 | |
| BATTERIESPANNUNG | Turbo | | Turbo | | Turbo | | Turbo | | Turbo | |
| ANSAUGUNG | Elektronisch | | Mechanisch | | Elektronisch | | Mechanisch | | Elektronisch | |
| DREHZAHLREGELUNG | Stufe IIIA | | Stufe II | | Stufe II | | Stufe II | | Stufe IIIA | |
| EU ABGASSTUFE | 84,2 | | 98,0 | | 103,0 | | 102,0 | | 105,0 | |
| MOTORLEISTUNG LTP | 76,6 | | 89,3 | | 93,6 | | 92,0 | | 95,5 | |
| MOTORLEISTUNG PRP | Bürstenlos | | Bürstenlos | | Bürstenlos | | Bürstenlos | | Bürstenlos | |
| GENERATOR | 4 | | 4 | | 4 | | 4 | | 4 | |
| TYP | Elektronisch | | Elektronisch | | Elektronisch | | Elektronisch | | Elektronisch | |
| POLE | 21 | | 21 | | 21 | | 21 | | 21 | |
| SPANNUNGSREGELUNG | 16,88 / 20,40 | | 16,28 / 22,08 | | 18,02 / 22,60 | | 18,03 / 23,99 | | 17,03 / 24,73 | |
| SCHUTZKLASSE | OFFEN | | HAUBE | | OFFEN | | HAUBE | | OFFEN | |
| VERBRAUCH | 16,88 / 20,40 | | 16,28 / 22,08 | | 18,02 / 22,60 | | 18,03 / 23,99 | | 17,03 / 24,73 | |
| KRAFTSTOFFVERBRAUCH BEI 100% LAST | L/Std | | L/Std | | L/Std | | L/Std | | L/Std | |
| VERSION | L/Std | | L/Std | | L/Std | | L/Std | | L/Std | |
| LÄRMWERTE | * 67 | | * 67 | | * 67 | | * 68 | | * 67 | |
| SCHALLDRUCK BEI 7 m | * 96 | | * 96 | | * 96 | | * 97 | | * 96 | |
| SCHALLLEISTUNGSPEGEL | 2200 | | 3000 | | 2200 | | 3000 | | 2200 | |
| ABMESSUNGEN UND GEWICHT | 1000 | | 1150 | | 1000 | | 1150 | | 1000 | |
| LÄNGE | 1743 | | 1760 | | 1743 | | 1760 | | 1743 | |
| BREITE | 1685 | | 1684 | | 1530 | | 1727 | | 1685 | |
| HÖHE | 1377 | | 1310 | | 1400 | | 1433 | | 1100 | |
| GEWICHT (TROCKEN) | Metall | | Kunststoff | | Metall | | Kunststoff | | Metall | |
| KRAFTSTOFFTANK MATERIAL | 240 | | 350 | | 240 | | 350 | | 240 | |
| TANKVOLUMEN | 14,22 | | 21,5 | | 13,32 | | 11,60 | | 14,09 | |
| LAUFZEIT BEI 75% LAST | 12,38 | | 14,74 | | 13,31 | | 19,41 | | 12,27 | |
| OPTIONEN ** | - | | - | | - | | - | | - | |
| EFT - ERWEITERTER KRAFTSTOFFTANK | 890 | | 1750 | | 890 | | 1750 | | 890 | |
| KPR - PREMIUM KIT | S | | S | | S | | S | | S | |
| EEG - ELEKTRONISCHER DREHZAHLREGLER | √ | | S | | √ | | S | | √ | |
| KRT - MIETPARKAUSSTATTUNG | - | | - | | - | | - | | - | |
| STR - BAUSTELLENFAHRWERK | 0 | | 0 | | 0 | | 0 | | 0 | |
| RTR - STRASSENFAHRWERK | 0 | | 0 | | 0 | | 0 | | 0 | |
| RES - SUPERSILENT SCHALLDÄMPFER | 0 | | √ | | 0 | | √ | | 0 | |
| FEC - ABGASKOMPENSATOR | 0 | | √ | | 0 | | √ | | 0 | |
| VERFÜGBARKEIT BEDIENPANELE | 6 | | 7 | | 6 | | 7 | | 6 | |
| MANUELLES BEDIENPANEL | 7 | | 8 | | 7 | | 8 | | 7 | |
| MANUELLES BEDIENPANEL FULL OPTION | - | | - | | - | | - | | - | |
| NOTSTROMAUTOMATIK | 9 | | 9 | | 9 | | 9 | | 9 | |
| NETZPARALLEL-PANEL | 10 | | 10 | | 10 | | 10 | | 10 | |

DREHSTROM

S = Sonderausstattung (bei Bestellung anzugeben); Ausstattung und Beschreibung siehe Seite 49 - 0 =Ausstattung und Zubehör siehe Seite 49 - ● = Referenznummer; Beschreibung und Optionen siehe ELEKTRISCHE AUSSTATTUNG Seite 48 - √ = Standard = nicht verfügbar - * offene Bauart nur für stationäre Anwendungen
 ** = Weitere Spezifikationen verfügbar unter www.pramac.com



GSW 145 - 165 DIESEL

| STROMERZEUGER MODELL | GSW145I | | GSW145V | | GSW150P | | GSW150V | | GSW165P | | GSW165V | |
|--|---------------|------------|---------------|------------|-----------------|------------|---------------|------------|-----------------|------------|---------------|------------|
| | kW | kVA | kW | kVA | kW | kVA | kW | kVA | kW | kVA | kW | kVA |
| DREH STROM 400/230V** | | | | | | | | | | | | |
| SPANNUNG | 112,4 | 140,5 | 118,0 | 147,5 | 118,4 | 148,0 | 116,1 | 145,2 | 131,2 | 164,0 | 131,2 | 164,0 |
| DREHSTROMLEISTUNG | 102,0 | 127,7 | 105,9 | 132,4 | 110,3 | 137,8 | 104,1 | 130,1 | 122,1 | 152,6 | 123,0 | 153,8 |
| NOTSTROMLEISTUNG LTP | | | | | | | | | | | | |
| VARIABLE DAUERLEISTUNG | | | | | | | | | | | | |
| LEISTUNG SPEZIFIKATIONEN | | | | | | | | | | | | |
| SPANNUNG | 400 | | 400 | | 400 | | 400 | | 400 | | 400 | |
| FREQUENZ | 50 | | 50 | | 50 | | 50 | | 50 | | 50 | |
| LEISTUNGSFAKTOR | 0,8 | | 0,8 | | 0,8 | | 0,8 | | 0,8 | | 0,8 | |
| MOTOR | | | | | | | | | | | | |
| HERSTELLER | FPT | | Volvo | | Perkins | | Volvo | | Perkins | | Volvo | |
| MODELL | NEF67SM1A | | TAD750GE | | 1106A-70TG1 | | TAD532GE | | 1106A-70TAG2 | | TAD751GE | |
| KRAFTSTOFF | Diesel | | Diesel | | Diesel | | Diesel | | Diesel | | Diesel | |
| HUBRAUM | 6700 | | 7150 | | 7000 | | 4760 | | 7000 | | 7150 | |
| DREHZAHL | 1500 | | 1500 | | 1500 | | 1500 | | 1500 | | 1500 | |
| ZYLINDER | 6 in Reihe | | 6 in Reihe | | 6 in Reihe | | 4 in Reihe | | 6 in Reihe | | 6 in Reihe | |
| KÜHLUNG | Wasser | | Wasser | | Wasser | | Wasser | | Wasser | | Wasser | |
| ANLASSER | Elektrisch | | Elektrisch | | Elektrisch | | Elektrisch | | Elektrisch | | Elektrisch | |
| BATTERIESPANNUNG | 12 | | 24 | | 12 | | 12 | | 12 | | 24 | |
| ANSAUGUNG | Turbo | | Turbo | | Turbo | | Turbo | | Turbo | | Turbo | |
| DREHZAHLREGELUNG | Mechanisch | | Elektronisch | | Mechanisch | | Elektronisch | | Mechanisch | | Elektronisch | |
| EU ABGASSTUFE | Stufe II | | Stufe IIIA | | Nicht reguliert | | Stufe II | | Nicht reguliert | | Stufe IIIA | |
| MOTORLEISTUNG LTP | 125,0 | | 132,0 | | 136,9 | | 129,0 | | 203,3 | | 150,0 | |
| MOTORLEISTUNG PRP | 114,0 | | 119,0 | | 123,7 | | 116,0 | | 199,7 | | 137,0 | |
| GENERATOR | | | | | | | | | | | | |
| TYP | Bürstenlos | | Bürstenlos | | Bürstenlos | | Bürstenlos | | Bürstenlos | | Bürstenlos | |
| POLE | 4 | | 4 | | 4 | | 4 | | 4 | | 4 | |
| SPANNUNGSREGELUNG | Elektronisch | | Elektronisch | | Elektronisch | | Elektronisch | | Elektronisch | | Elektronisch | |
| SCHUTZKLASSE | 21 | | 21 | | 21 | | 21 | | 21 | | 21 | |
| VERBRAUCH | | | | | | | | | | | | |
| KRAFTSTOFFVERBRAUCH BEI 75% /100% LAST | 21,54 / 28,24 | | 25,51 / 31,02 | | 22,72 / 29,89 | | 21,89 / 29,55 | | 24,47 / 32,92 | | 29,13 / 35,23 | |
| VERSION | | | | | | | | | | | | |
| LÄRMWERTE | | | | | | | | | | | | |
| SCHALLDRUCK BEI 7 m | * | 68 | * | 68 | * | 68 | * | 68 | * | 68 | * | 68 |
| SCHALLLEISTUNGSPEGEL | * | 97 | * | 97 | * | 97 | * | 97 | * | 97 | * | 97 |
| ABMESSUNGEN UND GEWICHT | | | | | | | | | | | | |
| LÄNGE | 2600 | 3400 | 2600 | 3400 | 2600 | 3000 | 2200 | 3000 | 2600 | 3000 | 2600 | 3400 |
| BREITE | 1000 | 1250 | 1000 | 1250 | 1000 | 1150 | 1000 | 1150 | 1000 | 1150 | 1000 | 1250 |
| HÖHE | 1743 | 1770 | 1743 | 1770 | 1743 | 1760 | 1743 | 1760 | 1743 | 1760 | 1743 | 1760 |
| GEWICHT (TROCKEN) | 1441 | 1995 | 1776 | 2204 | 1417 | 2080 | 1491 | 1720 | 1451 | 2038 | 1796 | 2224 |
| KRAFTSTOFFTANK MATERIAL | Metall | Kunststoff | Metall | Kunststoff | Metall | Kunststoff | Metall | Kunststoff | Metall | Kunststoff | Metall | Kunststoff |
| TANKVOLUMEN | 240 | 350 | 240 | 350 | 240 | 350 | 240 | 350 | 240 | 350 | 240 | 350 |
| LAUFZEIT BEI 75% LAST | 11,14 | 16,25 | 9,41 | 13,72 | 10,56 | 15,40 | 10,96 | 15,99 | 9,81 | 14,30 | 8,24 | 12,02 |
| OPTIONEN** | | | | | | | | | | | | |
| EFT - ERWEITERTER KRAFTSTOFFTANK | - | 1750 | - | 1750 | - | 1750 | - | 1750 | - | 1750 | - | 1750 |
| KPR - PREMIUM KIT | - | S | - | S | - | S | - | S | - | S | - | S |
| EEG - ELEKTRONISCHER DREHZAHLEGLER | S | S | √ | √ | S | S | √ | √ | S | S | √ | √ |
| KRT - MIETPARKAUSSTATTUNG | - | S | - | S | - | S | - | S | - | S | - | S |
| STR - BAUSTELLENFAHRWERK | - | 0 | - | 0 | - | 0 | - | 0 | - | 0 | - | 0 |
| RTR - STRASSENFAHRWERK | - | 0 | - | 0 | - | 0 | - | 0 | - | 0 | - | 0 |
| RES - SUPERSILENT SCHALLDÄMPFER | 0 | √ | 0 | √ | 0 | √ | 0 | √ | 0 | √ | 0 | √ |
| FEC - ABGASKOMPENSATOR | 0 | √ | 0 | √ | 0 | √ | 0 | √ | 0 | √ | 0 | √ |
| VERFÜGBARKEIT BEDIENPANELE | | | | | | | | | | | | |
| MANUELLES BEDIENPANEL | 6 | 7 | - | - | 6 | 7 | 6 | 7 | 6 | 7 | - | - |
| MANUELLES BEDIENPANEL FULL OPTION | - | 8 | - | - | - | 8 | - | 8 | - | 8 | - | - |
| NOTSTROMAUTOMATIK | 9 | | 9 | | 9 | | 9 | | 9 | | 9 | |
| NETZPARALLEL - PANEL | 10 | | 10 | | 10 | | 10 | | 10 | | 10 | |

DREHSTROM

S = Sonderausstattung (bei Bestellung angeben); Ausstattung und Beschreibung siehe Seite 49 - 0 =Ausstattung und Zubehör siehe Seite 49 - ● = Referenznummer; Beschreibung und Optionen siehe ELEKTRISCHE AUSSTATTUNG Seite 48 - √ Standard - = nicht verfügbar - * offene Bauart nur für stationäre Anwendungen - **= Weitere Spezifikationen verfügbar unter www.pramac.com

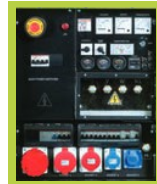
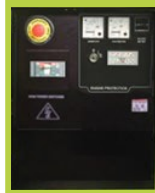
| GSW 170 - 225 DIESEL | | | | | | | | | | | | | | | | | |
|--|--|----------------------|------------|---------------|------------|---------------|------------|-----------------|------------|-----------------|------------|---------------|------------|---------------|------------|---------------|------------|
| STROMERZEUGER MODELL | | GSW170V | | GSW170I | | GSW200V | | GSW200P | | GSW220P | | GSW220V | | GSW220I | | GSW225V | |
| SPANNUNG | | DREHSTROM 400/230V** | | | | | | | | | | | | | | | |
| DREHSTROMLEISTUNG | | kW | kVA | kW | kVA | kW | kVA | kW | kVA | kW | kVA | kW | kVA | kW | kVA | kW | kVA |
| NOTSTROMLEISTUNG LTP | | 131,2 | 164,0 | 131,2 | 164,0 | 156,8 | 196,0 | 162,4 | 203,0 | 176,0 | 220,0 | 176,0 | 220,0 | 176,0 | 220,0 | 176,0 | 220,0 |
| VARIABLE DAUERLEISTUNG | | 124,0 | 154,9 | 126,4 | 158,0 | 143,2 | 179,0 | 146,2 | 182,7 | 161,2 | 201,5 | 162,1 | 202,7 | 162,2 | 202,8 | 160,4 | 200,5 |
| LEISTUNG SPEZIFIKATIONEN | | | | | | | | | | | | | | | | | |
| SPANNUNG | | 400 | | 400 | | 400 | | 400 | | 400 | | 400 | | 400 | | 400 | |
| FREQUENZ | | 50 | | 50 | | 50 | | 50 | | 50 | | 50 | | 50 | | 50 | |
| LEISTUNGSFAKTOR | | 0,8 | | 0,8 | | 0,8 | | 0,8 | | 0,8 | | 0,8 | | 0,8 | | 0,8 | |
| MOTOR | | | | | | | | | | | | | | | | | |
| HERSTELLER | | Volvo | | FPT | | Volvo | | Perkins | | Perkins | | Volvo | | FPT | | Volvo | |
| MODELL | | TAD731GE | | NEF67TM3A | | TAD752GE | | 1106A-70TAG3 | | 1106A-70TAG4 | | TAD733GE | | NEF67TE2A | | TAD753GE | |
| FUEL | | Diesel | | Diesel | | Diesel | | Diesel | | Diesel | | Diesel | | Diesel | | Diesel | |
| HUBRAUM | | 7150 | | 6700 | | 7150 | | 7000 | | 7000 | | 7150 | | 6700 | | 7150 | |
| DREHZAHL | | 1500 | | 1500 | | 1500 | | 1500 | | 1500 | | 1500 | | 1500 | | 1500 | |
| ZYLINDER | | 6 in Reihe | | 6 in Reihe | | 6 in Reihe | | 6 in Reihe | | 6 in Reihe | | 6 in Reihe | | 6 in Reihe | | 6 in Reihe | |
| KÜHLUNG | | Wasser | | Wasser | | Wasser | | Wasser | | Wasser | | Wasser | | Wasser | | Wasser | |
| ANLASSER | | Elektrisch | | Elektrisch | | Elektrisch | | Elektrisch | | Elektrisch | | Elektrisch | | Elektrisch | | Elektrisch | |
| BATTERIESPANNUNG | | 12 | | 12 | | 24 | | 12 | | 12 | | 12 | | 12 | | 24 | |
| ANSAUGUNG | | Turbo | | Turbo | | Turbo | | Turbo | | Turbo | | Turbo | | Turbo | | Turbo | |
| DREHZAHLREGELUNG | | Mechanisch | | Mechanisch | | Elektronisch | | Mechanisch | | Elektronisch | | Elektronisch | | Elektronisch | | Elektronisch | |
| EU ABGASSTUFE | | Stufe II | | Stufe II | | Stufe II | | Nicht reguliert | | Nicht reguliert | | Stufe II | | Stufe II | | Stufe IIIA | |
| MOTORLEISTUNG LTP | | 153,0 | | 157,0 | | 184,0 | | 180,2 | | 196,3 | | 201,0 | | 198,0 | | 202,0 | |
| MOTORLEISTUNG PRP | | 138,0 | | 142,7 | | 166,0 | | 162,7 | | 178,9 | | 181,0 | | 180,0 | | 184,0 | |
| GENERATOR | | | | | | | | | | | | | | | | | |
| TYP | | Bürstenlos | | Bürstenlos | | Bürstenlos | | Bürstenlos | | Bürstenlos | | Bürstenlos | | Bürstenlos | | Bürstenlos | |
| POLE | | 4 | | 4 | | 4 | | 4 | | 4 | | 4 | | 4 | | 4 | |
| SPANNUNGSREGELUNG | | Elektronisch | | Elektronisch | | Elektronisch | | Elektronisch | | Elektronisch | | Elektronisch | | Elektronisch | | Elektronisch | |
| SCHUTZKLASSE | | 21 | | 21 | | 21 | | 21 | | 21 | | 21 | | 21 | | 21 | |
| VERBRAUCH | | | | | | | | | | | | | | | | | |
| KRAFTSTOFFVERBRAUCH BEI 75% /100% LAST | | 26,85 / 35,32 | | 27,08 / 35,61 | | 32,66 / 40,51 | | 30,90 / 40,09 | | 34,59 / 45,37 | | 34,90 / 46,54 | | 33,51 / 44,03 | | 35,62 / 44,90 | |
| VERSION | | | | | | | | | | | | | | | | | |
| LÄRMWERTE | | | | | | | | | | | | | | | | | |
| SCHALLDRUCK BEI 7 m | | * | 68 | * | 67 | * | 65 | * | 68 | * | 68 | * | 65 | * | 68 | * | 65 |
| SCHALLLEISTUNGSPEGEL | | * | 97 | * | 96 | * | 94 | * | 97 | * | 97 | * | 94 | * | 97 | * | 94 |
| ABMESSUNGEN UND GEWICHT | | | | | | | | | | | | | | | | | |
| LÄNGE | | 2600 | 3400 | 2600 | 3400 | 2650 | 3400 | 2600 | 3400 | 2600 | 3400 | 2650 | 3400 | 2600 | 3400 | 2650 | 3400 |
| BREITE | | 1000 | 1250 | 1000 | 1250 | 1180 | 1250 | 1000 | 1250 | 1000 | 1250 | 1180 | 1250 | 1000 | 1250 | 1180 | 1250 |
| HÖHE | | 1743 | 1770 | 1743 | 1770 | 1965 | 1980 | 1743 | 1770 | 1743 | 1980 | 1965 | 1980 | 1743 | 1770 | 1965 | 1980 |
| GEWICHT (TROCKEN) | | 1796 | 2224 | 1505 | 2057 | 1796 | 2224 | 1980 | 2088 | 2030 | 2138 | 2238 | 2540 | 1590 | 2145 | 2112 | 2540 |
| KRAFTSTOFFTANK MATERIAL | | Metall | Kunststoff | Metall | Kunststoff | Metall | Kunststoff | Metall | Kunststoff | Metall | Kunststoff | Metall | Kunststoff | Metall | Kunststoff | Metall | Kunststoff |
| TANKVOLUMEN | | 240 | 350 | 240 | 350 | 400 | 350 | 240 | 350 | 240 | 350 | 400 | 350 | 240 | 350 | 400 | 350 |
| LAUFZEIT BEI 75% LAST | | 8,94 | 13,04 | 8,86 | 12,92 | 12,25 | 10,72 | 7,77 | 11,33 | 6,94 | 10,12 | 11,46 | 10,03 | 7,16 | 10,44 | 11,23 | 9,83 |
| OPTIONEN** | | | | | | | | | | | | | | | | | |
| EFT - ERWEITERTER KRAFTSTOFFTANK | | - | 1750 | - | 1750 | - | 1750 | - | 1750 | - | 1750 | - | 1750 | - | 1750 | - | 1750 |
| KPR - PREMIUM KIT | | - | S | - | S | - | S | - | S | - | S | - | S | - | S | - | S |
| EEG - ELEKTRONISCHER DREHZAHLREGLER | | S | S | S | S | √ | √ | S | S | √ | √ | √ | √ | √ | √ | √ | √ |
| KRT - MIETPARKAUSSTATTUNG | | - | S | - | S | - | S | - | S | - | S | - | S | - | S | - | S |
| STR - BAUSTELLENFAHRWERK | | - | 0 | - | 0 | - | 0 | - | 0 | - | 0 | - | 0 | - | 0 | - | 0 |
| RTR - STRASSENFAHRWERK | | - | 0 | - | 0 | - | 0 | - | 0 | - | 0 | - | 0 | - | 0 | - | 0 |
| RES - SUPERSILENT SCHALLDÄMPFER | | 0 | √ | 0 | √ | 0 | √ | 0 | √ | 0 | √ | 0 | √ | 0 | √ | 0 | √ |
| FEC - ABGASKOMPENSATOR | | 0 | √ | 0 | √ | 0 | √ | 0 | √ | 0 | √ | 0 | √ | 0 | √ | 0 | √ |
| VERFÜGBARKEIT BEDIENPANELE | | | | | | | | | | | | | | | | | |
| MANUELLES BEDIENPANEL | | 6 | 7 | 6 | 7 | - | - | 6 | 7 | 6 | 7 | 6 | 7 | 6 | 7 | - | - |
| MANUELLES BEDIENPANEL FULL OPTION | | - | 8 | - | 8 | - | - | - | 8 | - | 8 | - | 8 | - | 8 | - | - |
| NOTSTROMAUTOMATIK | | 9 | 9 | 9 | 9 | 9 | 9 | 9 | 9 | 9 | 9 | 9 | 9 | 9 | 9 | 9 | 9 |
| NETZPARALLEL - PANEL | | 10 | 10 | 10 | 10 | 10 | 10 | 10 | 10 | 10 | 10 | 10 | 10 | 10 | 10 | 10 | 10 |

S = Sonderausstattung (bei Bestellung anzugeben); Ausstattung und Beschreibung siehe Seite 49 - 0 = Ausstattung und Zubehör siehe Seite 49 - ● = Referenznummer; Beschreibung und Optionen siehe ELEKTRISCHE AUSSTATTUNG Seite 48 - √ Standard - - nicht verfügbar - * offene Bauart nur für stationäre Anwendungen - ** = Weitere Spezifikationen verfügbar unter www.pramac.com

ELEKTRISCHE AUSSTATTUNG

GSW SERIE 10 - 225

Bedienpanele mit unterschiedlicher Funktion und Ausstattung verfügbar. Montiert und integriert in die Schallschutzhaube des Stromerzeugers



| BEDIENPANELE Typ | MCP 5 Manuelles Bedienpanel | MCP 6 Manuelles Bedienpanel | MCP 7 Manuelles Bedienpanel | MPF 8 Manuelles Panel Vollausrüstung | ACP 9 Notstromautomatik | MPP 10 Netzparallel Bedienpanel |
|--|-----------------------------------|-----------------------------------|-----------------------------------|--|---|--|
| BETRIEBSARTEN | | | | | | |
| MANUELER START/STOP | ✓ | ✓ | ✓ | ✓ | ✓ | ✓ |
| NOTSTROMAUTOMATIK | - | - | - | - | ✓ mit LTS | (mit Ext. Netztrennschalter) |
| FERN START/STOP | S | S | S | S | ✓ | ✓ |
| NETZPARALLEL | - | - | - | - | - | ✓ |
| BEFEHLSARTEN | | | | | | |
| BETRIEBSMODI | AUS Manueller Start | AUS Manueller Start | AUS Manueller Start | AUS Manueller Start | AUS Manueller Start Automatischer Start Automatik Test | AUS Manueller Start Automatischer Start Stromerzeugerparallellauf Netzparallellauf |
| NOT-AUS TASTER | ✓ | ✓ | ✓ | ✓ | ✓ | ✓ |
| LEISTUNGSSCHUTZSCHALTER | ✓ | ✓ | ✓ | ✓ | ✓ | ✓ |
| ANZEIGEN und MESSUNG | | | | | | |
| TYP | Analog | Analog | Analog | Analog | Digital | Digital |
| GENERATORSPANNUNG | 1-phasige Messung | 1-phasige Messung | 1-phasige Messung | 3-phasige Messung | 3-phasige Messung | 3-phasige Messung |
| GENERATORSTROM | 1-phasige Messung | 1-phasige Messung | 1-phasige Messung | 3-phasige Messung | 3-phasige Messung | 3-phasige Messung |
| FREQUENZ | - | - | - | ✓ | ✓ | ✓ |
| BETRIEBSSTUNDEN | ✓ | ✓ | ✓ | ✓ | ✓ | ✓ |
| NIEDRIGER KRAFTSTOFFSTAND | - | - | - | ✓ | ✓ | ✓ |
| ÖL DRUCK | - | - | - | ✓ | ✓ | ✓ |
| MOTORTEMPERATUR | - | - | - | ✓ | ✓ | ✓ |
| LEISTUNG | - | - | - | - | kVA - kW - kVAr - Cos φ | kVA - kW - kVAr - Cos φ |
| BATTERIESPANNUNG | - | - | - | - | ✓ | ✓ |
| NETZSPANNUNG | - | - | - | - | ✓ | ✓ |
| DREHZAHL | - | - | - | - | ✓ | ✓ |
| SCHUTZFUNKTIONEN | | | | | | |
| NIEDRIGER KRAFTSTOFFSTAND | ✓ | ✓ | ✓ | ✓ | ✓ | ✓ |
| ÖL DRUCK | ✓ | ✓ | ✓ | ✓ | ✓ | ✓ |
| MOTORTEMPERATUR | ✓ | ✓ | ✓ | ✓ | ✓ | ✓ |
| BATTERIELADEFEHLER | ✓ | ✓ | ✓ | ✓ | ✓ | ✓ |
| ERDSCHLUSS | ✓ | ✓ | ✓ | ✓ | ✓ | ✓ |
| LEISTUNGSSCHUTZSCHALTER | III Pol | III Pol | III Pol | III Pol | III Pol | IV Pol (motorisiert) |
| UNTER/ÜBERSPANNUNG | - | - | - | - | ✓ | ✓ |
| UNTER/ÜBERFREQUENZ | - | - | - | - | ✓ | ✓ |
| RÜCKLEISTUNG | - | - | - | - | ✓ | ✓ |
| ANSCHLÜSSE ** | | | | | | |
| ETB- EXTERNE KLEMMLEISTE | S | - | S | ✓ | S | ✓ |
| SKB - STECKDOSENKOMBINATION B | S | - | S | ✓ | S | - |
| STANDARDSTECKDOSEN FÜR HAUBEN - AGGREGATE | 10 - 22: 30 - 50: | - | S | 10 - 225: | S | - |
| 400V CEE 5P 63A | - 1 | - | S | 1 | (Standard Steckdosen für Modelle GS10-22 n.1 400V 5P 32A GS30-50 n.1 400V 5P 63A) | - |
| 400V CEE 5P 32A | 1 1 | - | S | 1 | | - |
| 400V CEE 3P 16A | 1 - | - | S | 1 | | - |
| 230V CEE 3P 16A | 2 2 | - | S | 1 | | - |
| 230V SCHUKO 16A | 1 1 | - | S | 1 | | - |
| ANSCHLUSSKLEMMEN FÜR LTS | - | - | - | - | | ✓ |
| VORBEREITUNG FÜR FERNBEDIENUNG | - | - | - | - | ✓ | ✓ |
| RS232 SCHNITTSTELLE | - | - | - | - | ✓ | ✓ |
| MULTIPIIN STECKER FÜR STROMERZEUGER PARALLELLAUF | - | - | - | - | - | ✓ |
| OPTIONEN ** | | | | | | |
| TIF - IV POLIGE SICHERUNG | S | S | S | S | S | ✓ |
| ADI - FEHLERSTROMSCHUTZRELAIS | ✓ | ✓ | ✓ | ✓ | S | S |
| RSS - FERN START & STOP | S | S | S | S | ✓ | ✓ |
| TLP - POTENTIALFREIE KONTAKTE | - | - | - | - | S | S |
| RCG - FERNBEDIENUNG | - | - | - | - | S | S |
| PHS - MOTORVORWÄRMUNG | - | - | - | - | S | S |
| AFP - AUTOMATISCHE KRAFTSTOFFTRANSFERPUMPE | - | - | - | - | S | S |
| LTS - NETZ GENERATOR UMSCHALTUNG | - | - | - | - | 0 | - |
| ATS - AUTOMATISCHER UMSCHALTER | - | - | - | - | 0 | 0 |

✓ = standard - 0 =Zubehör - S = Supplement (Ab Werk bei Bestellung anzugeben) - - = nicht verfügbar - ** = Weitere Spezifikationen verfügbar unter www.pramac.com

OPTIONEN

GSW SERIE 10 - 225

AUSSTATTUNG UND ZUBEHÖR **

KPR - Kit Premium

Ölauffangwanne mit Leckageüberwachung, Messingpumpe für schnellen, sauberen und komfortablen Ölwechsel.



FAHRWERKE

Passend zum jeweiligen Stromerzeugermodell stehen Ihnen Baustellen- oder Straßenfahrwerke zur Verfügung.



EFT - Erweitertes Fassungsvermögen des Grundrahmentanks

Sonderausstattung Großtankgrundrahmen für bis zu 48 Stunden Laufzeit bei 75% Last. Rahmen in Schlittenform mit Zugstangen für schnelles umsetzen der Maschine.



Bedienpanele Sonderausstattung

Die Bedienpanele sind in Ausstattung und Funktion in einem Baukastenprinzip kombinierbar



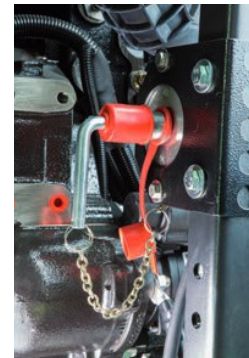
AFP - Automatische Füllpumpe

Automatische Kraftstofftransferpumpe für die automatische Befüllung des Gerätetanks bei Anschluss an einen externen Beistelltank.



KRT - Mietpark Kit

Batterie Hauptschalter, 3-Wege Kraftstoffventil zum Anschluss an einen Externen Beistelltank, Erdungsspieß, Dieselfilter mit Wasserabscheider, Mehrfachsteckdosenpanel mit Einzelabsicherungen



LTS - NETZ GENERATOR UMSCHALTUNG

Zum Umschalten der Verbraucher von Netz auf Generatorversorgung und zurück.



RCG - FERNÜBERWACHUNG

Verschiedene Kommunikationsmodule für Ethernet oder GSM/GPRS verfügbar



**= Weitere Spezifikationen verfügbar unter www.pramac.com